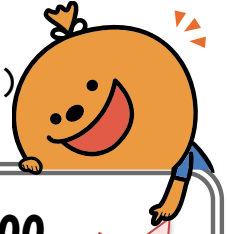


日曜健診～城南プレミアムオードフル健診～

(よかドック・特定健康診査・定期健康診断・各種がん検診・各種オプション検査等)
福岡市にお住まいの方・お勤めの方どなたでも受診できる健診を実施します



要予約

日時: **平成30年10月14日(日)** 受付 9:00～11:00

場所: 特別養護老人ホーム城南の杜 城南区梅林3丁目10番8号

予約・問合せ: 8/20(月)～9/14(金)に

労衛研予約センター TEL: **050-3646-1801** (平日9～17時)へ

FAX: 092-303-8003

※上記期間前にはご予約できませんので、ご了承下さい。

健診名	対象年齢	料金	検査項目	
よかドック	40～74歳の 福岡市国民健康保険加入者	500円	身体測定・尿検査・血圧測定・ 心電図検査・血液検査など	
福岡市各種がん検診(市にお住まいの方)	胃がん検診	満40歳以上	600円	バリウムによる胃透視
	肺がん検診	満40～64歳	500円	胸部X線撮影 ※満50歳以上のハイリスク者のみ喀 痰検査(別途700円)あり
	結核・肺がん検診	満65歳以上	無料	
	大腸がん検診	満40歳以上	500円	2日間採便による便潜血検査 ※予約後、採便キットを送付します
	子宮頸がん検診 ※受診は2年度に1回	満20歳以上の女性	400円	子宮頸部の細胞診
	乳がん検診 ※受診は2年度に1回	満40～49歳の女性	1,300円	マンモグラフィ(2方向)
		満50歳以上の女性	1,000円	マンモグラフィ(1方向)
胃がんリスク検査	今年度に35歳、40歳になる人	1,000円	血液検査	

※上記健(検)診は、市県民税非課税世帯、生活保護受給世帯、満70歳以上の人、70歳未満で後期高齢者医療保険に加入している人などは必要書類の提出により健(検)診料金が無料になります。



なるべく公共交通機関の利用をお願いします

- ・梅林駅1番出口より梅林中学校沿いに徒歩約5分
- ・駐車場約40台 満車の場合は、近隣の有料駐車場をご利用ください



その他の特定健康診査・定期健康診断・がん検診・オプション検査については、裏面をご確認ください



健(検)診・検査項目			
	項目	対象者	負担金
生活習慣病予防のための健診	特定健康診査 (身体測定、血圧測定、血液検査等)	協会けんぽ・共済・健康保険組合に加入している40～74歳の被扶養者 (平成31年3月31日までに40歳になる人は39歳でも受けられます)	加入保険により負担金が異なります 例: 協会けんぽ 0円
	定期健康診断 (身体測定、血圧測定、血液検査、視力、聴力、胸部X線検査等)	よかドック・特定健康診査・後期高齢者健康診査の対象に該当しない方(年齢制限なし) ※事業主健診として受診希望の場合は、ご予約の際にお申し出ください	7,000円

オプション検査(希望する検査があれば選んでください)			
	項目	対象者	負担金
※福岡市がん検診の対象外の方	胃がん検診(X線(バリウム)検査)	満40歳以上	10,700円
	肺がん検診(胸部X線検査)	満40歳～64歳	2,200円
		満50～64歳のハイリスク者	(喀痰細胞診検査) 3,200円
	大腸がん検診(2日間採便による便潜血検査)	満40歳以上	1,800円
	子宮頸がん検診(細胞診)	満20歳以上	3,500円
	乳がん検診(マンモグラフィ)	満40歳～49歳	6,500円
満50歳以上		4,500円	
オプション検査	各種検査	乳腺超音波検査	5,500円
		腹部超音波検査(膵臓・脾臓・肝臓・腎臓・胆のう)	5,500円
		心電図検査	1,500円
		眼底検査	20歳以上 2,000円
		視力・聴力検査	※血管年齢測定は、40歳以上で、よかドック、特定健康診査、定期健康診断のどれかを受診される方のみ無料で測定します 500円
	各種測定	骨密度測定(かかとの超音波検査)	500円
		体成分測定	500円
		肺年齢測定	500円
		脳年齢測定(タッチパネル)	500円
		血管年齢測定(指先の脈波検査)	無料
血液オプション	胃がんリスク検査	ABC検査(ペプシノーゲン・ピロリ菌抗体検査)	1 4,000円
		ペプシノーゲン	2 3,000円
		ピロリ菌抗体	3 2,000円
	心機能検査	4 2,000円	
	甲状腺機能検査	5 4,000円	
	肝炎ウィルス検査	6 2,000円	
	リウマチ検査	7 2,000円	
	腫瘍マーカー	女性腫瘍マーカーセット	8 40歳以上で、よかドック、特定健康診査、定期健康診断のどれかを受診される方 6,000円
		【子宮】	9 2,000円
		男性腫瘍マーカーセット	10 6,000円
		【前立腺】	11 ※検査は血液検査のため、健診採血時に同時に行います 2,000円
		腫瘍マーカーセット【一般】	12 4,000円
	アレルギー検査	鼻炎チェック	13 4,000円
		喘息チェック	14 4,000円
		皮膚炎チェック	15 4,000円
		食物アレルギー	16 4,000円
		花粉症	17 2,000円
		動物アレルギー	18 2,000円

申込み・問合せ: 8/20(月)～9/14(金)に労衛研予約センター ☎050-3646-1801へ